

# DIM – Dessauer Instandhaltung und Montage GmbH

für Maschinen und technische Ausrüstungen

- Instandhaltung
- Automatisierungstechnik
- Sondermaschinenbau



DIM – Dessauer Instandhaltung und Montage GmbH  
Brauereistraße 13a  
06847 Dessau – Roßlau  
Germany

Tel.: +49 (0) 340/540780  
Fax: +49 (0) 340/5407813  
E – Mail: [info@dimgmbh.de](mailto:info@dimgmbh.de)  
Internet: [www.dimgmbh.de](http://www.dimgmbh.de)  
11/2009

# DIM – Kurzportrait

- Gründungsjahr: 1991
- Standort: Dessau
- Mitarbeiter: 52
- Fuhrpark: 25 Werkstattwagen und PKW
- Leistungsspektrum:
  - Instandhaltung
  - Automatisierungstechnik
  - Sondermaschinenbau
- Branchen:
  - Metallindustrie
  - Lebensmittelindustrie
  - Baustoffindustrie
  - Kraftwerke
  - Pharmazeutische Industrie
- Kunden: ca. 200 Stammkunden

# DIM - Instandhaltung

- Wartungen
- Inspektionen
- Instandsetzungen
- Modernisierungen
- Umrüstungen
- Geometrie-Laservermessung
- Überprüfungen
- Umsetzungen
- Montagen
- Inbetriebnahmen
- Ersatzteilfertigung
- Maschinen aller Typen
- Technische Anlagen
- Hebezeuge
- Kraftbetriebene Tore
- Vakuumbandfilter
- Schweißtechnik
- Brennschneidtechnik
- Fördertechnik
- Elektrische Anlagen
- Steuerungen
- Hydraulik
- Pneumatik

# DIM - Instandhaltung



Exzenterpresse



Bohr - und Fräswerk



Vierwalzenrundbiegemaschine



Brückenkran

Instandhaltung nach DIN 31051



Abkantpresse



Stanz - Nibbelmaschine



Vakuumbandfilter



Keramikpresse



Dampfmaschine



Lebensmittel - Fertigungslinie

# DIM - Instandhaltung



Nutenziehmaschine  
alt



Nutenziehmaschine  
neu

Maschinen - Aufarbeitungen



DIM - Große Halle



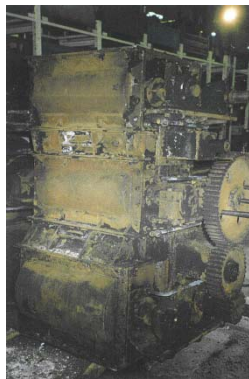
DIM - Instandhaltungshalle



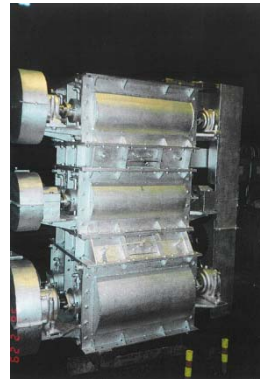
Dampfmaschine - alt



Dampfmaschine - alt



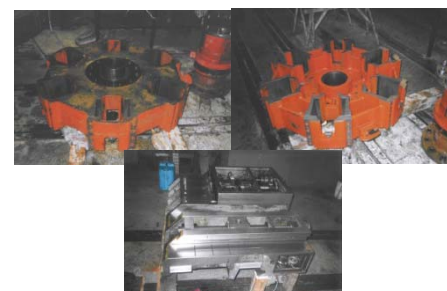
Rußwalzenwerk - alt



Rußwalzenwerk - neu



Dampfmaschine - neu



Baugruppen - Aufarbeitungen

# DIM - Automatisierungstechnik

- Automatisierungslösungen
- Beratung
- Projektierung
- Montagen
- Inbetriebnahmen
- Umrüstungen
- Schaltschrankbau
- Antriebstechnik
- Steuerungstechnik
- Umrüstung von SIMATIC S5 Steuerungen
- Dezentrale I/O Systeme
- PC Steuerungssysteme
- Prozessvisualisierung



# DIM - Sondermaschinenbau

- Entwicklung
- Projektierung
- Konstruktion
- Fertigung
- Inbetriebnahme
- Sondermaschinenbau
- Vorrichtungsbau
- Handhabetechnik
- Hydraulik
- Pneumatik
- Steuerungstechnik
- Komponentenfertigung  
Maschinenbau,  
Anlagenbau u. Stahlbau



# DIM - Sondermaschinenbau



Wendelförderer



Trockner



Mobile Fräseinrichtung



Schwimmdock - Überdachung



Mehrspindelbohrereinrichtung



Kipp - u. Fördereinrichtung



Drehkuppel FH



Dessauer Muldbrücke



Düsen - Prüfstand

# DIM - Branchen

- **Metallindustrie**
- **Lebensmittelindustrie**
- **Pharmazeutische Industrie**
- **Baustoffindustrie**
- **Kraftwerke**

# DIM - Partner

MEDH



MECHANICAL ENGINEERING DEPARTMENT HÖINK

## Vakuumbandfilter

zur **Waschfiltration** und **Entwässerung** von Suspensionen

- Auslegung, Konstruktion und Fertigung
- Montage und Inbetriebnahme
- Technischer Service
  - Wartungen, Inspektionen und Instandsetzungen
  - Umrüstungen und Modernisierungen
  - Ersatzteilservice



# DIM / MEDH - Branchen

- **Rauchgasentschwefelungsanlagen**
- **Kali – Industrie**
- **Chemische Industrie**
- **Pharmazeutische Industrie**
- **Papier- und Sandindustrie**
- **Uran-, Kupfer-, Kohle- und Goldminen**

# DIM/MEDH - Vakuumbandfilter



E.on Wilhelmshaven



E.on Wilhelmshaven



SWM



E.on Wilhelmshaven

**Technischer Service**  
(Auswahl)



E.on Zollingen



E.on Zollingen



E.on Wilhelmshaven



E.on Zollingen



SWM



E.on Ingolstadt

# DIM - Ausbildung

- Industriemechaniker (m/w) FR Instandhaltung
- Elektroniker für Betriebstechnik (m/w)
- Ausbildungsdauer: 3,5 Jahre
- Abschlussprüfung Teil 1, 40%, nach ca. 1,5 Jahren
- Abschlussprüfung Teil 2, 60% am Ende der Ausbildung
- Anhaltisches Berufsschulzentrum  
„Hugo Junkers“ Dessau – Roßlau
- DB Training, Ausbildungswerkstatt,  
Bildungszentrum Wolfen – Bitterfeld e.V.
- DIM



# DIM – Zertifikate und Zulassungen

- Zertifizierung nach DIN EN ISO 9001 :2008 – Qualitätsmanagementsystem
- DSV - Ausführung und Unterhaltung elektrischer Niederspannungsanlagen im Versorgungsgebiet der Dessauer Stromversorgung GmbH
- DESWA - Herstellung, Veränderung, Instandsetzung u. Wartung von Wasseranlagen im Versorgungsgebiet der Dessauer Wasser und Abwasser GmbH
- Bescheinigung über Herstellerqualifikation Klasse E nach DIN 18800 – 7 und DIN 4132
- Zertifizierung nach DIN EN ISO 3834-2:2006 – schweißtechnische Qualitätsanforderungen
- Schweißerprüfbescheinigungen nach DIN EN 287-1 in den Verfahren:

111 Elektrohandschweißen  
 135 MAG  
 141 WIG  
 311 Gasschweißen  
 Hartlöten von Cu nach DIN EN 13133

- ADR - Bescheinigung über die Führung von KFZ zur Beförderung von gefährlichen Gütern (technische Gase)
- Autorisiert für Hebezeuge und Anschlagmittel
- Autorisiert für Pressen



Geltungsbereich zum Zertifikat: DE-2005-029  
 Scope to the certificate: DE-2005-029 / Rev. 1

Anwendungsbereich:  
 Area of Application: Stahl, Anlagen- und Maschinenbau, Schienenfahrzeugteile (Bauteilklasse C4 nach DIN 6700-2) sowie Rohrleitungssysteme, Instandsetzungsschweißen (Steel construction and engineering, railway vehicle parts class C4 to DIN 6700-2) as piping, corrective maintenance welding)

Schweißprozesse:  
 Welding Processes: 111, 135, 141, 311 nach abs. zu DIN EN ISO 4063

Grundwerkstoffe:  
 Base Materials: 1.1, 1.2, B.1 acc. to DIN Fachbericht CEN ISO/TR 15608:2008

Vorname, Schweißaufsichtsperson:  
 Welding Coordinator: Schmitz, Werner  
 Vorname, Name, First Name, Name: Schmitz, Werner  
 Geburtsdatum, Date of Birth: 13.11.1950  
 Qualifikation, Qualification: EWE / European Welding Engineer

Bemerkungen:  
 Remarks: Dieses Zertifikat ersetzt nicht die im Rahmen gesetzlich geregelter Bereiche erforderlichen Nachweise. This certificate does not replace verifications required in legal areas.



DIM 2007 e.V., Aachener Straße 17c, 04320 Dessau-Roßlau, www.dim-rt.de

# DIM – Referenzen (Auswahl)



Fahrzeugtechnik Dessau



• KW Stadtwerke München

• Kraftwerk Schkopau



• KW Stadtwerke Bremen

• Kraftwerk Ingolstadt

• Kraftwerk Wilhelmshaven

• Kraftwerk Zolling



• Kraftwerk Schwarze Pumpe



## ZIMMERMANN

*...frisches Toastbrot*  
*...frisches Vollkornbrot*



Kranbau Köthen GmbH



Doosan Babcock Energy  
Germany

# DIM – Einsatzgebiete

